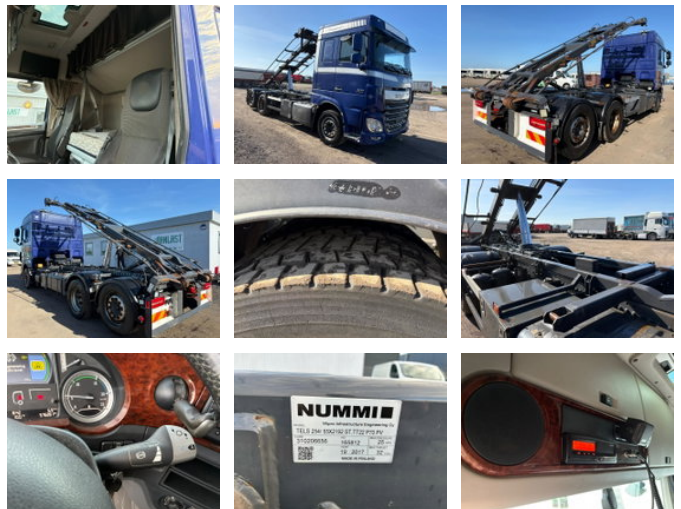




## DAF XF 510 XF510 6X2/4 Cabel system / Abroll Kipper

### Общие характеристики

Бренд	DAF
Модель	XF 510
Подкатегория	контейнер
контейнерная система	cable
Показания счетчика	576.300km
Год постройки	2017
Дата первой регистрации	12-07-2017
Цвет	Синий
Состояние	Использовал
Общее состояние	Хороший
Топливо	Дизель
Класс выбросов	Euro 6
Ссылка	0155946



### Характеристики

Один вес	10.720kg
Грузоподъемность	15.280kg
Полная масса автомобиля	26.000kg
Хижина	Спальная каюта
Серийный номер	XLRASH4300G155946
Объем цилиндра	10.837cc

# DAF XF 510 XF510 6X2/4 Cabel system / Abroll Kipper

## Технические характеристики

Количество осей	3
Конфигурация осей	6x2
Передача инфекции	Автоматический
Ресурсы	510hp

## Аксессуары

- Фаркоп
- Кондиционер
- Центральный замок
- Блокировка дифференциала
- EBS
- Сиденья с пневмоподвеской
- Пневматическая подвеска
- Дисковые тормоза