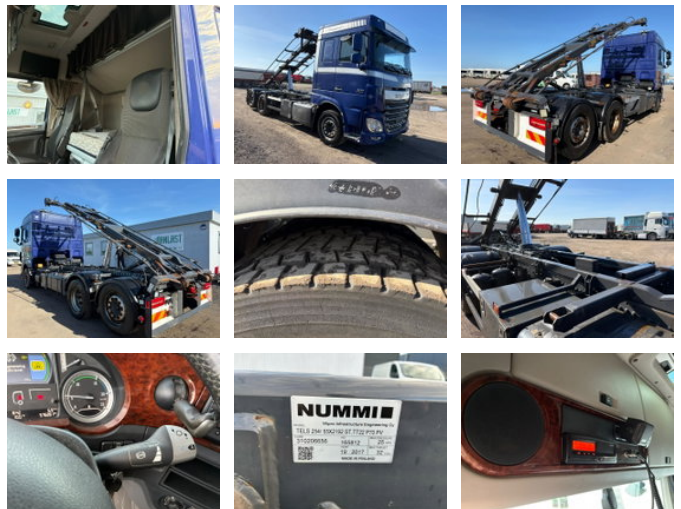




DAF XF 510 XF510 6X2/4 Cabel system / Abroll Kipper

Ogólna charakterystyka

Marka	DAF
Model	XF 510
Podkategoria	Kontener
System kontenerowy	cabl
Odczyt licznika	576.300km
Rok budowy	2017
Data pierwszej rejestracji	12-07-2017
Kolor	Niebieski
Stan	Używany
Stan ogólny	Dobry
Paliwo	Diesel
Klasa emisji	Euro 6
Odniesienie	0155946



Właściwości

Pojedynczy ciężarek	10.720kg
Nośność	15.280kg
Dopuszczalna masa całkowita	26.000kg
Kabina	Kabina sypialna
Numer seryjny	XLRASH4300G155946
Pojemność cylindra	10.837cc

DAF XF 510 XF510 6X2/4 Cabel system / Abroll Kipper

Dane techniczne

Liczba osi	3
Konfiguracja osi	6x2
Przenoszenie	Automatyczny
Aktywa	510hp

Akcesoria

- Hak holowniczy
- Klimatyzacja
- Centralny zamek
- Blokada mechanizmu różnicowego
- EBS
- Fotele z zawieszeniem pneumatycznym
- Zawieszenie pneumatyczne
- Hamulce tarczowe