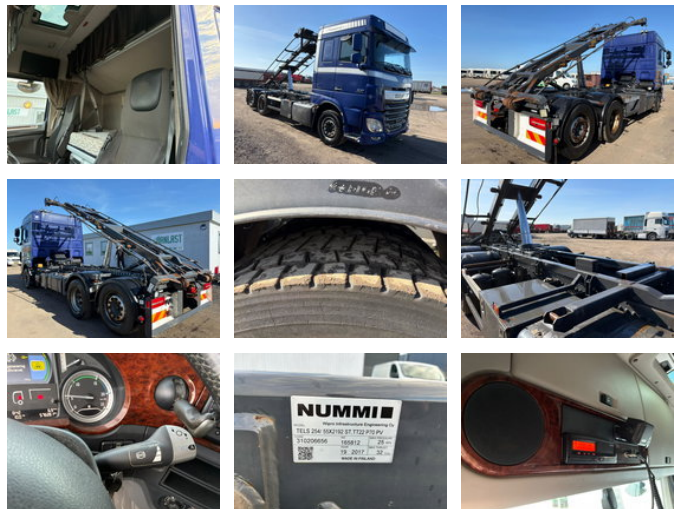




DAF XF 510 XF510 6X2/4 Cabel system / Abroll Kipper

Allgemeine Merkmale

Marke	DAF
Model	XF 510
Unterkategorie	Container-LKW
Ausstattung	cabl
Kilometerstand	576.300km
Baujahr	2017
Datum der Erstzulassung	12-07-2017
Farbe	Blau
Zustand	Gebraucht
Allgemeinzustand	Gut
Kraftstoff	Diesel
Emissionsklasse	Euro 6
Referenz	0155946



Eigenschaften

Leergewicht	10.720kg
Tragfähigkeit	15.280kg
GVW	26.000kg
Kabine	Schlafkabine
Seriennummer	XLRASH4300G155946
Zylinderinhalt	10.837cc

DAF XF 510 XF510 6X2/4 Cabel system / Abroll Kipper

Technische Spezifikationen

Anzahl der Achsen	3
Achsenkonfiguration	6x2
Übertragung	Vollautomatik
Motorleistung	510hp

Zubehör

- Anhängerkupplung
- Klimaanlage
- Zentralverriegelung
- Differentialsperre
- EBS
- Luftgefederte Sitze
- Luftfederung
- Scheibenbremsen